

2017年度 クライアント満足度調査結果

平素は、弊社人材サービスをご利用賜り、誠にありがとうございます。
 今回の調査は、より良い人材サービスをお客様にご提供することを目的として、派遣先のご担当者様へご協力をお願いいたしました。

結果、8割近いお客様からご回答をいただき、総合評価では、「満足しています」「変わらないフォローをお願いします」等、95.1%のお客様から“概ね満足”以上の評価をいただきました。

今回の調査結果では“やや不満”“不満”といった評価は少なかったものの、「マッチングスピードを速くしてほしい」「技術系派遣をして欲しい」といったご要望をいただいておりますので、今回の調査結果に慢心せず、今後ご要望やご期待にお答えできるよう引き続き努力を重ねてまいります。

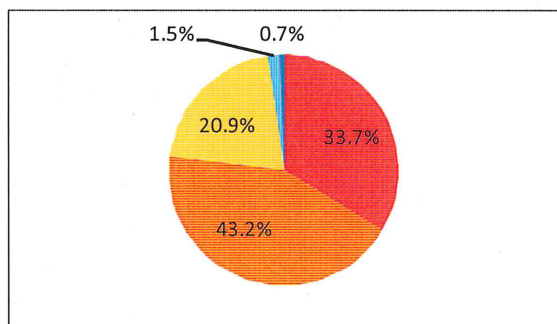
調査にご協力をいただき、誠にありがとうございました。

- 実施期間 2017年 5月15日～6月15日
- 回答者数 294件 / 373件 (79件未回答)

設問別の調査結果 (「該当しない・わからない」の回答は除く)

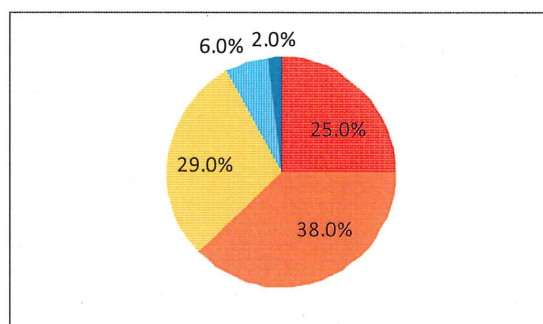
- ①大変満足
- ②満足
- ③概ね満足
- ④やや不満
- ⑤不満

A：貴社からのご依頼・ご質問・ご不満等に対し、内容を正確に理解し迅速かつ誠意ある対応ができておりますでしょうか？



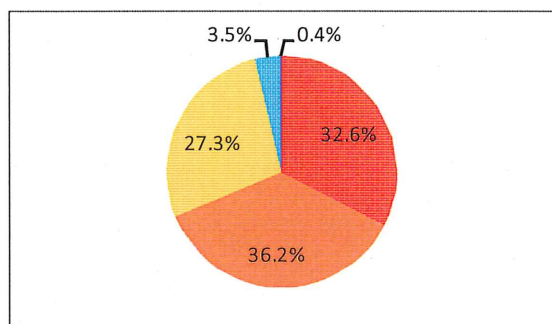
n = 273件

B：貴社からのご依頼後、ご要望どりのスタッフをマッチングするスピードにはご満足いただけておりますでしょうか？



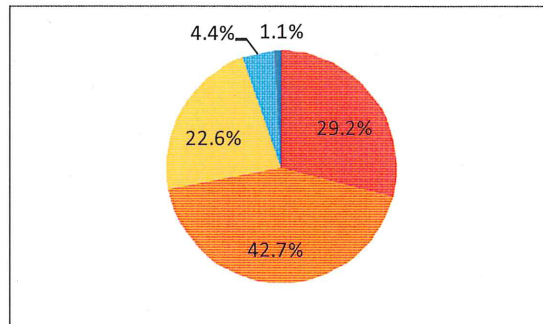
n = 257件

C：貴社からのご依頼に対し、ご要望どりのスキルを持ち合わせたスタッフをご紹介できておりますでしょうか？



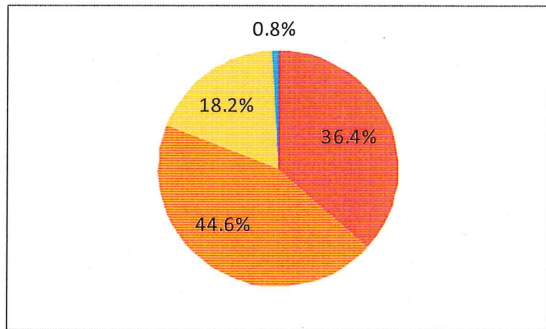
n = 282件

D：派遣スタッフへのフォローは十分に行われ、報告は遅滞なく行なわれておりますでしょうか？



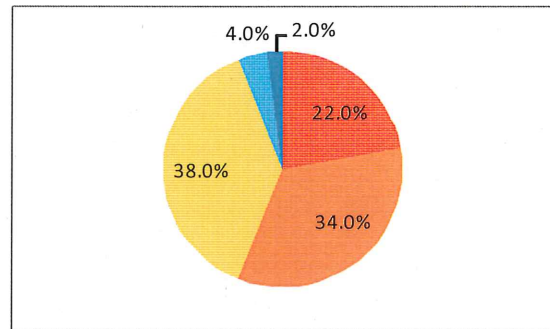
n = 274件

E：当社からの書類（請求書・契約書等）は、正確に作成されており、期日までにお届けできておりますでしょうか？



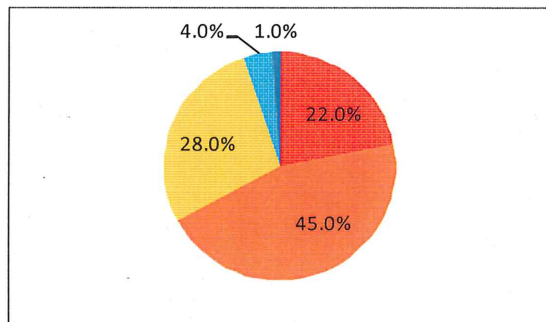
n = 258件

F：貴社にとって必要かつ有益な情報（法改正、人材市場動向など）の提供は適切になされておりますでしょうか？



n = 228件

G：人材サービス会社としての当社の総合評価は、いかがでしょうか？



n = 286件

以上

キャリアサポート本部 派遣営業部 2017年8月7日